

Союз Белорусов Дона



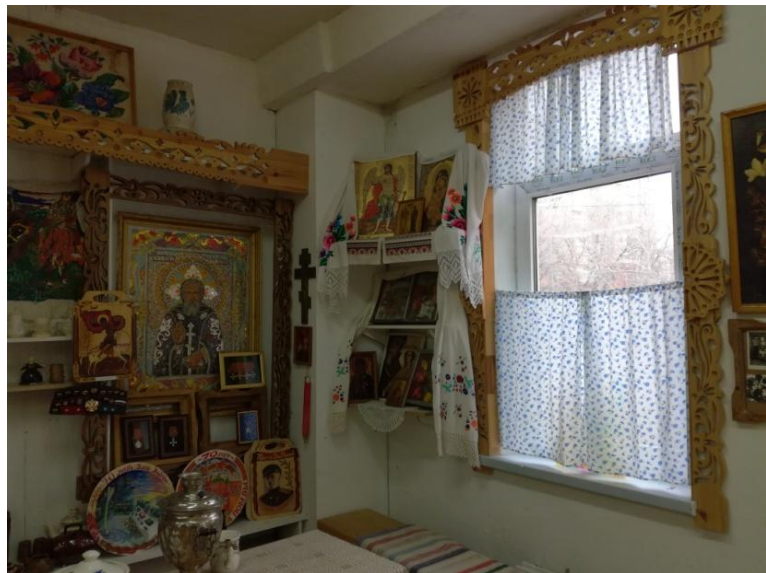
А.Г. Ивахненко

# Белорусские этноэкологические экскурсии на Дону





# В музее школы № 112 г. Ростов-на-Дону



# В студии В.Н. Банцевича

*члена СХ России, члена Интернационального Союза писателей, педагога дополнительного образования*





## Белорусы на Фестивале народов Дона в Батайске





# Лен – традиционная белорусская с/х культура. Традиции сбора льна

- В Беларуси **вытеревили** 29 процентов площадей льна
- На 18 процентах площадей проведено **оборачивание лент**.



# Белорусский льняной текстиль очень любят на Дону



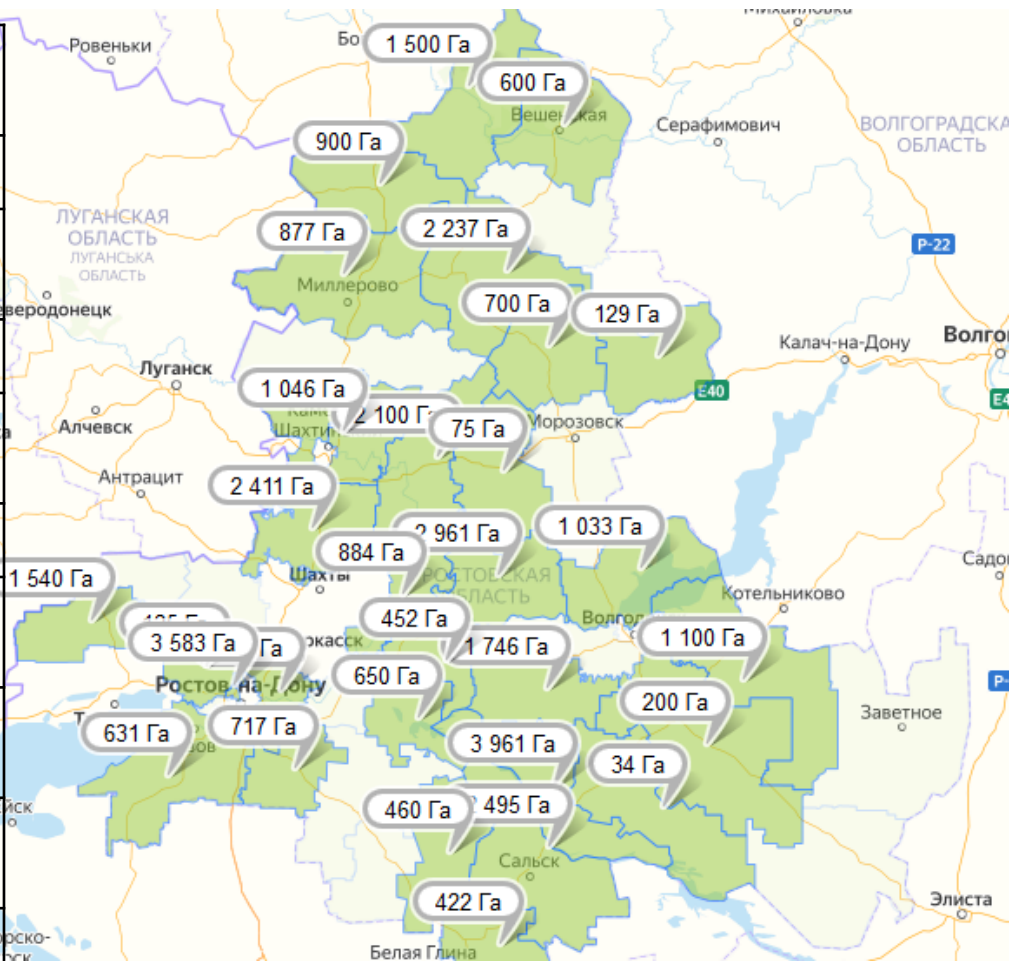


# С традициями обработки льна и создания льняных тканей можно познакомиться в этнографических музеях г. Минска, г. Могилева, г. Витебска



# Выращивание льна в Ростовской области

<a href="#">Азовский район</a> 631 Га	<a href="#">Красносулинский район</a> 2 411 Га	<a href="#">Пролетарский район</a> 3 961 Га
<a href="#">Аксацкий район</a> 335 Га	<a href="#">Мартыновский район</a> 1 746 Га	<a href="#">Сальский район</a> 2 495 Га
<a href="#">Белокалитвинский район</a> 2 100 Га	<a href="#">Матвеево-Курганский район</a> 1 540 Га	<a href="#">Семикаракорский район</a> 452 Га
<a href="#">Верхнедонецкой район</a> 1 500 Га	<a href="#">Миллеровский район</a> 877 Га	<a href="#">Тагинский район</a> 75 Га
<a href="#">Веселовский район</a> 650 Га	<a href="#">Милютинский район</a> 700 Га	<a href="#">Усть-Донецкий район</a> 884 Га
<a href="#">Дубовский район</a> 1 100 Га	<a href="#">Мясниковский район</a> 125 Га	<a href="#">Целинский район</a> 460 Га
<a href="#">Зимовниковский район</a> 200 Га	<a href="#">Неклиновский район</a> 1 680 Га	<a href="#">Цимлянский район</a> 1 033 Га
<a href="#">Кагальницкий район</a> 717 Га	<a href="#">Обливский район</a> 129 Га	<a href="#">Чертковский район</a> 900 Га
<a href="#">Каменский район</a> 1 046 Га	<a href="#">Октябрьский район</a> 3 583 Га	<a href="#">Шолоховский район</a> 600 Га
<a href="#">Кашарский район</a> 2 237 Га	<a href="#">Орловский район</a> 34 Га	
<a href="#">Константиновский район</a> 2 961 Га	<a href="#">Песчанокопский район</a> 422 Га	





- Ростовская область вошла топ-5 регионов по размеру площадей, отведенных под выращивание льна масличного, заняв 4 место, уступив Татарстану, Башкортостану и Волгоградской области.
- Посевные площади льна-кудряша (льна масличного) в России в 2019 году, по данным Росстата, в хозяйствах всех категорий находились на уровне 814,7 тыс. га.
- За год размеры площадей выросли на 9,3%, за 5 лет — на 63,6%, за 10 лет — в 5,6 раза..



# Почему картофель ассоциируется с белорусскими традициями?

- Картофель широко распространился в Беларуси только в 20-е годы XX века.
- После Первой мировой войны зерна в стране катастрофически не хватало, пришлось осваивать **новую культуру**.
- Популярность картофеля возросла в неурожайные годы, когда народ сидел без хлеба. Картофель, как известно, не требовательная культура, ему не нужно плодородных земель.
- картофеля, собранного даже с пары соток, вполне хватало на **зиму**.
- во времена СССР из Москвы дали поручение советским республикам централизованно увеличить посадки картофеля. **Только в Беларуси это поручение выполнили на все 100%**. Картофель сажали во всех колхозах, а не только на частных подворьях. Ученые занимались культивацией новых сортов.
- В национальную кухню прочно вошли блюда из картофеля: от простейшего – **жареной картошки**, до самых популярных – **драников**.



# gnh211010310 Russia, Agriculture  
Gennadiy Mikheev (C) GeoPhoto.Ru





Благодарю за внимание!